

REVALIDATIE IN BEWEGING

Tranche 1
18 juni 2009

Achtergrond

- Klinische behandelafdeling 3
- 40 bedden
 - 25 bedden voor dwarslaesie
 - 15 bedden voor
- Doelgroep RiB - dwarslaesiepatiënten

Projectleiding: Ed van Beelen en Paul Verburg

Projectcoördinatoren: Jan Kamberg en Wil Lakerveld

Teamleden: Marinca de Beer, revalidatiearts
Annemarie Boekee, ziekenverzorgende
Janny Hagers, secr. Afd. leiding pba
Wietske Kerkhof, ergotherapeut
Liesbeth van Peet, informatie & automatisering
Francien Timmer, PO&O

Ondersteuning: Hans Mallie, CC zorgadviseurs

Logistieke Chaos



RIB Doelstellingen Rijndam

- Verbeteren van de doelmatigheid van het behandelproces met 5%
- Reduceren met 50% van verkeerde bed problematiek



Knelpuntenanalyse

- Geen goede registratie verkeerde bedden
- Te weinig sturing op ontslag vanaf observatiefase
- Geen vastgestelde behandelcyclus
- Hoge mutatiegraad
- Ontbreken van behandeltrajecten na observatieperiode
- Middelen/voorzieningen zijn knelpunt bij ontslag;
- Onvoorspelbaarheid van zaken als decubitus, aanvullende medische diagnostiek en ziekenhuisopnames
- Alternatieve ontslagbestemmingen zijn niet beschikbaar;

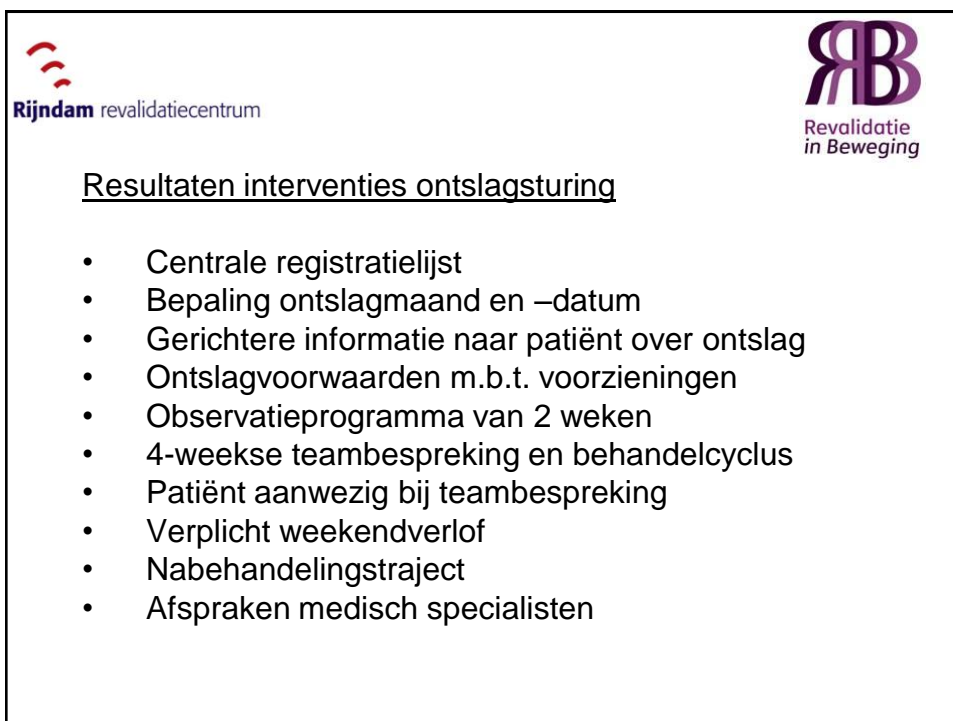
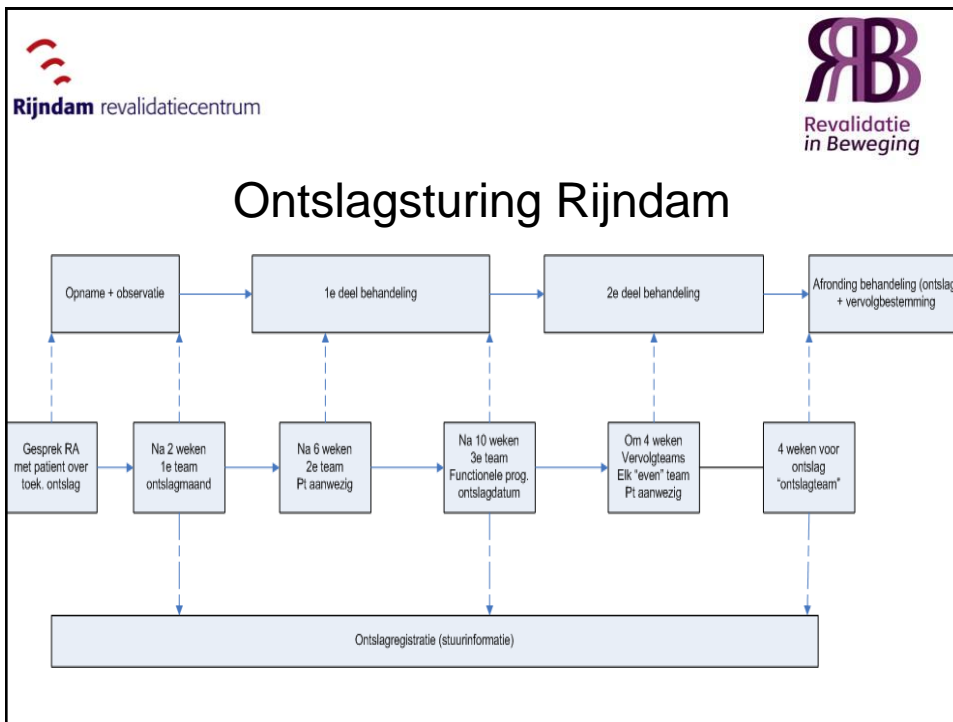
Interventies

1. Registratie verkeerde bedden, ontslagdata;
2. Ontslagsturing;
3. Teambespreking;
4. Behandeltrajecten na observatieperiode;
5. Hulpmiddelen/ voorzieningen
6. Procedure rondom ziekenhuisopnamen en onderzoeken
7. Vervolgplaatsing

Drie hoofdgroepen

1. Ontslagsturing
2. Aanpassingen en voorzieningen
3. Vervolgplaatsingen

1. Resultaat Ontslagsturing



Vervolg na RiB (ontslagsturing)

- Herontwerp zorgtraject dwarslaesie

2. Resultaat aanpassingen en voorzieningen

Resultaten voorzieningen

- Voorzieningen depot in Rijndam
- Afspraken met gemeenten en zorgverzekeraars



Vervolg na RiB

(aanpassingen én voorzieningen)

- Adequate patiënteninformatie
- Douche- en toiletmogelijkheden extern

3. Resultaat vervolgplaatsing

Resultaten vervolgplaatsingen

- Afspraken met verpleeghuizen en zorghotel
- Afspraken met federatie van woningcorporaties

Vervolg na RiB (vervolgplaatsing)

- Vervolgplaatsing patiënten lage ZZP
- Mobiel dwarslaesieteam
- Partner in keten woningtoewijzing

Resultaten m.b.t. Doelstellingen

- Reductie “verkeerd bed” met: 63%
- Doelmatigheidsverbetering: + 4%
- Aantal mutaties in planning: - 50 %

Neveneffecten

- Verandering van leverancier voorzieningen
- Afspraken met verpleeghuizen m.b.t. transferbedden

Ervaringen van patiënten

Vragen ????

