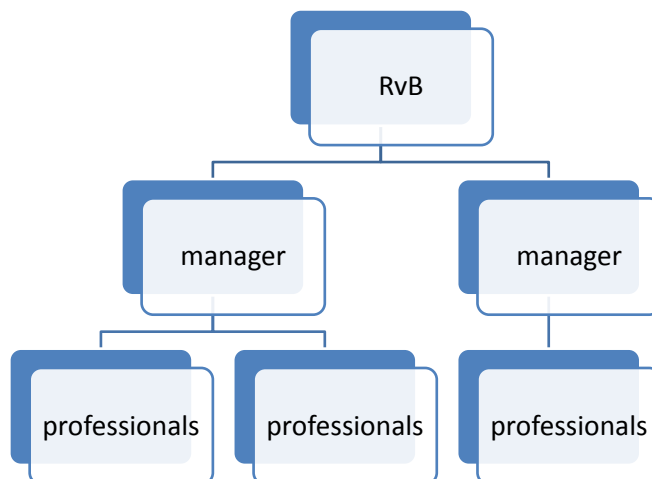


ZORGLOGISTIEK HET BESTUURLIJK PERSPECTIEF

18 juni 2009
Hans van Dijk
raad van bestuur
Rijndam revalidatiecentrum

DE BESTUURLIJKE KIJK OP DE ORGANISATIE



WAT DE BESTUURDER IN WERKELIJKHEID ZIET



BOTSENDE LOGICA'S (HARRY KUNNEMAN, WIM VAN DEN DONK EN VELE ANDEREN)

LANTARENPAAL	KAMPVUUR
CENTRAAL	DECENTRAAL
STELSEL	SITUATIE
VERTICAAL	HORIZONTAAL
SYSTEEMWERELD	LEEFWERELD
NORMSTELLING	VORMGEVING
UNIFORMITEIT	VARIËTEIT
ANALYSE	SELECTIE
INSTRUCTIE	INSPIRATIE
KENGETALLEN	WIJSHEID, INTUITIE

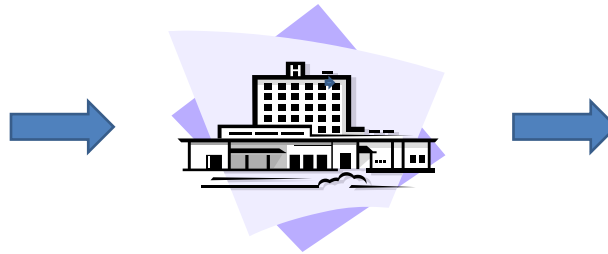
BOTSENDE LOGICA'S VERBINDEN?



INTUSSEN IN RIJNDAM

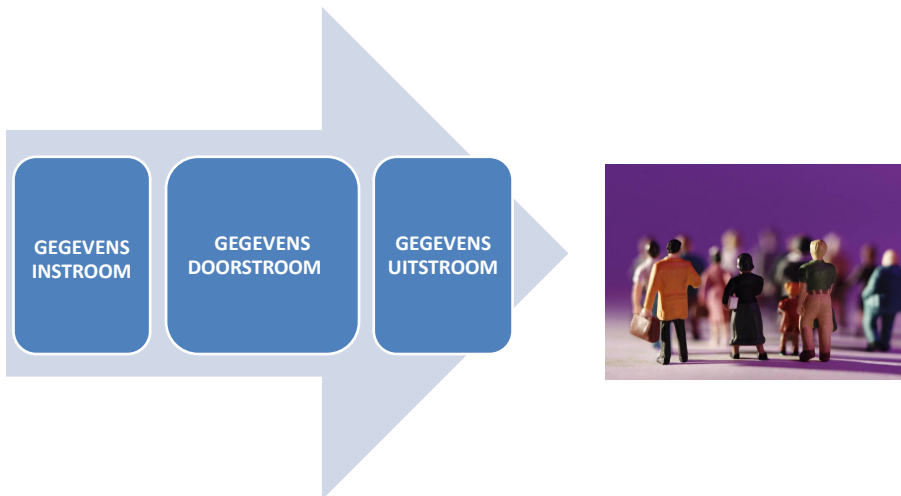
BUDGET 2008		29.650.000
KORTING 2005	-300.000	
KORTING 2006	-350.000	
KORTING 2007	-310.000	
KORTING 2008	-365.000	
SUBTOTAAL		-1.325.000
BESCHIKBAAR 2008		28.325.000

REVALIDATIE IN BEWEGING

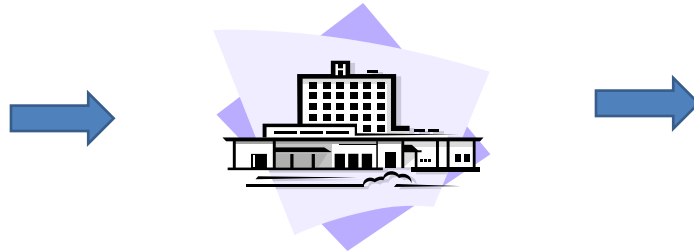


DE ZORGLOGISTIEKE BRIL OPGEZET

AANPAK ZORGLOGISTIEK



PROFESSIONALS OP ONTDEKKINGSREIS



OPSTOPPING VARIABILITEIT OPSTOPPING

EEN VOORBEELD

AFDELING MET PEUTERGROEPEN

- **PROBLEEM 1:** PEUTER VERSCHIJNT NIET
AANPAK: OUDERS VOORAF HERINNERING STUREN
WENS OP TERMIJN: AUTOMATISCHE HERINNERING

- **PROBLEEM 2:** UITVAL BEHANDELUREN
AANPAK: ELKE OCHTEND CAPACITEITSOVERLEG
WENS OP TERMIJN: AFDELINGSOVERSTIJGEND CAPACITEITSMODEL

NOG EEN VOORBEELD

KLINIEK DWARSLAESIEPATIËNTEN

- **PROBLEEM 1:** DOORSTROOM NA BEHANDELING STAGNEERT
AANPAK 1: AFSPRAKEN MET LEVERANCIER VAN HULPMIDDELEN
AANPAK 2: LAATSTE BEHANDELPERIODE IN ZORGHOTEL

- **PROBLEEM 2:** VEEL WIJZIGINGEN IN PLANNING
AANPAK: WIJZIGINGEN BEPERKEN TOT 1 DG/WK

- **PROBLEEM 3:** ONBEKENDE TIJDSHORIZON BEHANDELING
AANPAK: START HERONTWERP BEHANDELTRAJECT

OPBRENGST

- 1. BEHANDELAARS INITIËREN VERANDERING**
- 2. CONTACTEN IN DE KETEN ONTSTAAN "VANZELF"**
- 3. PRODUCTIVITEIT STIJGT**
- 4. WERKPLEZIER LIJKT TOE TE NEMEN**

VALKUILEN VOOR DE BESTUURDER

- 1. HET INITIATIEF OVERNEMEN IN PLAATS VAN BEVORDEREN**
- 2. SNEL FINANCIËLE DOELEN STELLEN**
- 3. SNELLE OVERDRACHT VAN OPLOSSINGEN**

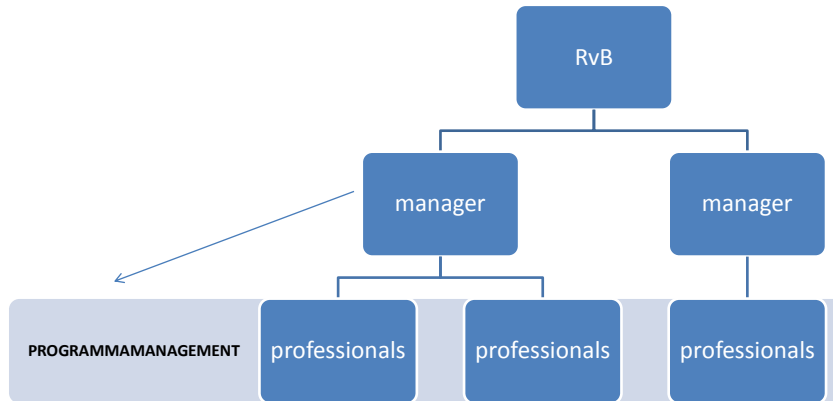
INTERESSANTE BEVINDINGEN

PROFESSIONALS STUREN OP KENGETALLEN

BESTUURDER STUURT OP PROCESSEN

BOTSENDE LOGICA'S VERBONDEN?

NIEUWE BESTUURLIJKE KIJK OP DE ORGANISATIE



WAT DE BESTUURDER IN WERKELIJKHEID ZIET

www.youtube.com/watch?v=SpwIF6tkRI8&feature=related