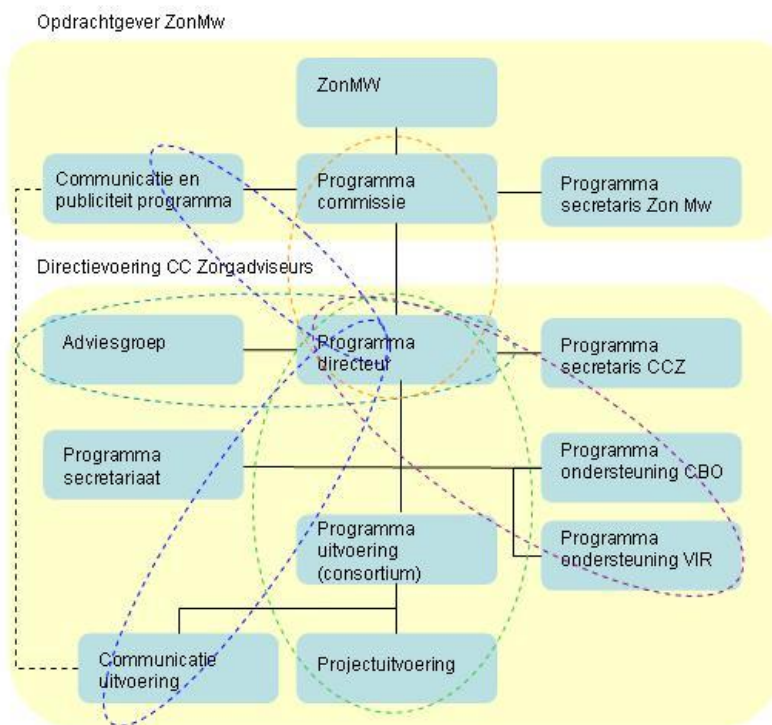


ORGANISATIESTRUCTUUR

ZonMw is opdrachtgever en heeft ter ondersteuning een programmacommissie ingesteld. De programmacommissie adviseert het bestuur van ZonMw in de voorbereiding op de besluitvorming die in het kader van het programma dient plaats te vinden. Daartoe beoordeelt de programmacommissie de voorstellen die door het consortium worden gedaan en bewaakt zij de uitvoering van goedgekeurde onderdelen van het programma. Ook kan de programmacommissie de programmadirecteur (en daarmee het consortium) met advies ondersteunen. De programmadirecteur rapporteert dan ook periodiek aan de programmacommissie.

In onderstaande figuur ziet u de schematisch weergegeven structuur van Revalidatie in Beweging .



De programmadirecteur managed de inzet van de leden van het consortium, bestaande uit CC Zorgadviseurs en Prismant. Het uitvoerende consortium draagt zorg voor de uitvoering van het programma en ondersteunt de revalidatiecentra bij het behalen van de beoogde resultaten.