



## De Hoogstraat



Rijndam revalidatiecentrum



Revalideren



Werken



Onderzoeken



Samenwerken



## Doelstellingen

1. Optimalisatie klinische instroom: het reduceren van de doorlooptijd van beschikbaarheid tot start behandeling tot maximaal 7 dagen
2. Optimalisatie doelmatigheidsbevordering behandelproces (doorstroom): het verbeteren van de efficiëntie met 5%

Dit betekent: hetzelfde behandelresultaat behalen voor de revalidant in een kortere periode en met minder inzet van behandelaren.

Doelstelling RIB	Knelpunten
Instroom binnen 7 dagen (KRB)	<ul style="list-style-type: none"> <li>– Opnamedagen zijn vooral op dinsdag en donderdag vanwege aanwezigheid artsen/personeel.</li> <li>– Er is een wachttijd tussen aanmelding en daadwerkelijke opname door spraakverwarring, administratieve handelingen en onduidelijkheid.</li> <li>– Er is onvoldoende afstemming tussen de verschillende afdelingen, bijvoorbeeld vanwege verschillende wachtlijsten.</li> </ul>
Efficiencyverbetering 5%	<ul style="list-style-type: none"> <li>– Diagnostische activiteiten vinden later plaats dan gewenst.</li> <li>– De behandelintensiteit neemt na 3 maanden drastisch af.</li> <li>– De startmodule cogn. revalidatie werkt niet zoals beoogd.</li> <li>– De inzet van disciplines is niet goed op elkaar afgestemd; ze wachten vaak op elkaar.</li> <li>– Er wordt veel gemuteerd op de planning door zowel planners als behandelaren.</li> </ul>

3

4

Doelstelling RIB	Knelpunten
Instream binnen 7 dagen (KRB)	<ul style="list-style-type: none"> <li>– De werkdagen van artsen aanpassen voor betere bezetting.</li> <li>– Verwijzing verbeteren door 'doelgroepenmatrix' en concept A-blad.</li> <li>– Labelen van CVA bedden inclusief richtlijnen voor leegstand.</li> <li>– Integreren van wachtlijsten voor verschillende afdelingen.</li> <li>– De ontslagdatum wordt vroegtijdig vastgelegd (t.b.v. tijdige uitstroom).</li> </ul>
Efficiency-verbetering 5%	<ul style="list-style-type: none"> <li>– Structureren van de AD-fase</li> <li>– Normeren van indirecte tijd (als voorwaarde voor het structureren van de AD-fase)</li> <li>– Mutatiemomenten beperken</li> </ul>

5

## 1. Optimalisatie klinische instream:

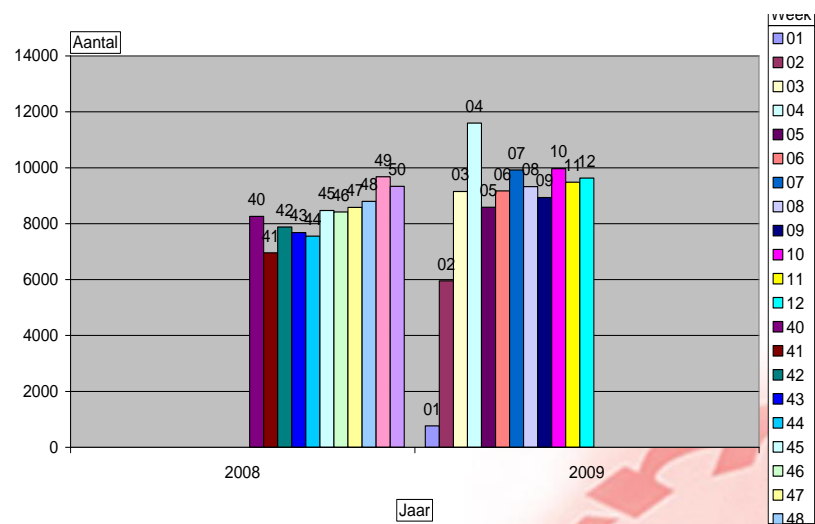
van: 60% wordt binnen 7 dagen opgenomen  
naar: 76% wordt binnen 7 dagen opgenomen

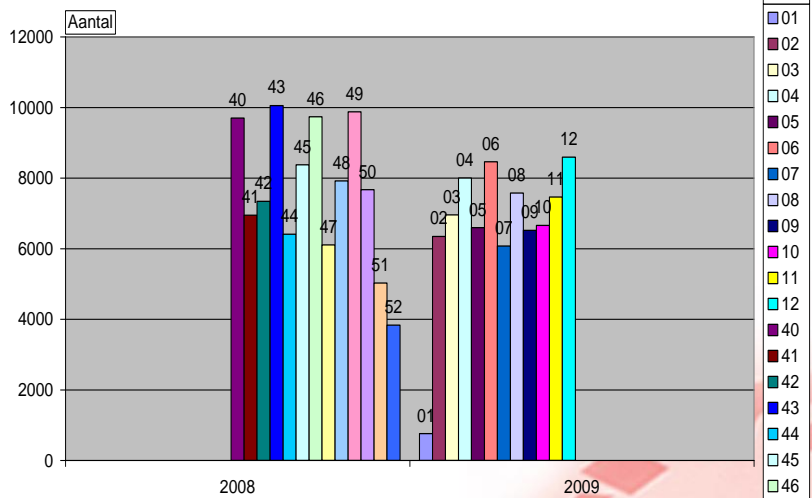
## 2. Optimalisatie doelmatigheidsbevordering behandelproces (doorstroom):

van: behandelduur gemiddeld 78 dagen  
naar: behandelduur gemiddeld 58 dagen

6

Doelstelling RIB	Resultaten
Instream binnen 7 dagen (KRB)	<ul style="list-style-type: none"> <li>Tijdswinst in het administratieve proces</li> <li>Afstemming met extern d.m.v. begripsverduidelijking</li> <li>meer zekerheid in bedden capaciteit voor CVA patiënten.</li> <li>Bewustwording in het procesdenken vanuit de inhoud i.p.v. 'gaten vullen'</li> </ul>
Efficiency-verbetering 5%	<ul style="list-style-type: none"> <li>Creativiteit op de inhoud</li> <li>Diagnostiek vindt binnen 4 weken plaats</li> <li>Sterkere structurering van de behandeling</li> <li>Overzicht en inzicht in benodigde en aanwezige capaciteit</li> <li>Verbeterde registratie van het proces</li> <li>Afname van mutaties en daardoor stabiel proces</li> </ul>





Criteria indeling observatieprogramma De Hoogstraat (gaarne aankruisen!)			
<b>Motoriek</b>	Loopvaardigheid	FAC 0 – 3 <i>(lopen met supervisie of slechter)</i>	
		FAC 4 – 5 <i>(Minimaal zelf lopen op vlak terrein)</i>	
	Arm/handfunctie	UAT 0 – 6 <i>(niet alle vaardigheden mogelijk)</i>	
		UAT 7 <i>(onhandige hand)</i>	
<b>Afasie</b>			ja    nee
<b>Cognitie</b>	Beperking cognitief / gedragsmatig / emotioneel ten gevolge van CVA		ja    nee
	Dementieel beeld of whiplash		ja    nee
	Actuele psychiatrische problematiek		ja    nee
	Voldoende passieve kennis van de Nederlandse taal (zonder tolk)		ja    nee

Richtlijn capaciteitsverdeling in fte			
AFDELING EF2			
9,36			
3,09	6,27		
	4,88		1,39
	1,61	3,27	
DISCIPLINE			
direct patientgebonden tijd			
PRB	KRB		
	CVA		overig
	AD	BEH	

### Programma's acute CVA (ontstaan < 3 maanden start programma)

Beantwoord de vragen in de grijze kaders om te bepalen welk revalidatieprogramma van toepassing is.

