




Module zorglogistiek processen

drs. ing. M. de Jong




Revalidatie
in Beweging

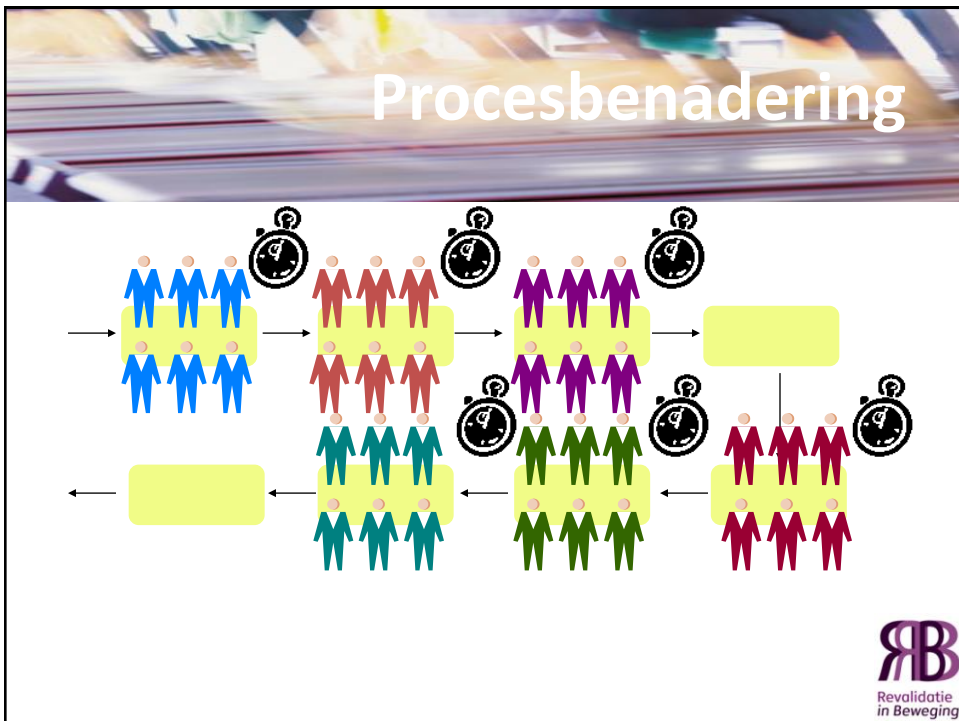


Thema's

- Denken in termen van processen
- Capaciteitsgericht versus procesgericht
- Aanbod gestuurd versus vraaggestuurd
- Lokaal gestuurd versus integraal gestuurd



Revalidatie
in Beweging



Procesbenadering

Invalshoek 1

Analyse assemblageproces Scania vanuit capaciteitsdenken

Taktijd: 9 minuten

Gemiddelde assemblagetijd per werkstation: 7 minuten

Gemiddeld 22% 'inefficiency' in het systeem

Reductie inefficiency	5%	10%	15%	20%
Besparing FTE/jaar		90	135	180
Besparing personele kosten/jaar	€	€	€	€
	1.800.000	3.600.000	5.400.000	7.200.000



Procesbenadering

Invalshoek 2

Analyse assemblageproces Scania vanuit procesdenken

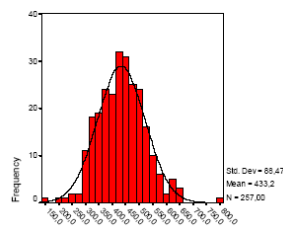
Gemiddelde assemblagetijd per werkstation: 7 minuten

Variatie in assemblagetijd: $X\sigma$

Kans op verstoring in systeem (stilstand): $Y\%$

Kosten stilstand: € 5.000,- per minuut

Optimale taktijd: 9 minuten



Procesbenadering

Capaciteitsgerichte zorg

Focus op
capaciteitsbenutting

Sturen op benutting
capaciteit

Patiënt is buffer

Maximale benutting
middelen is beste
resultaat

Procesgerichte zorg

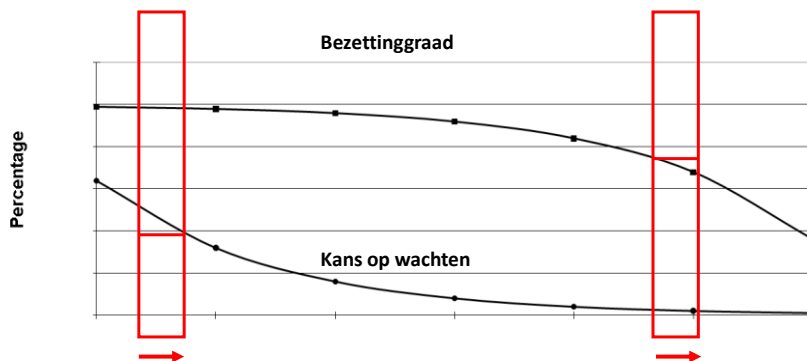
Focus op zorgprocessen

Sturen op flow patiënt
Capaciteit is buffer

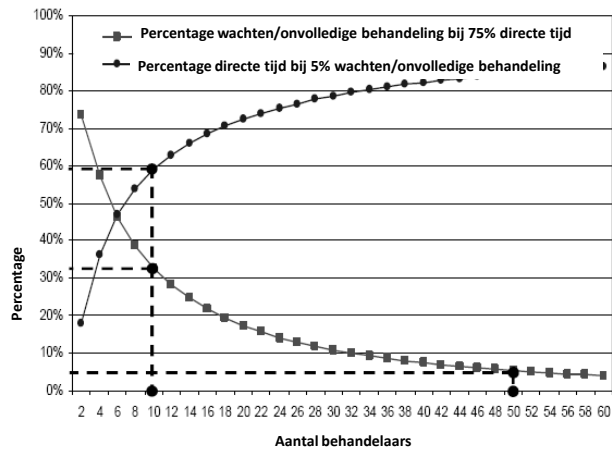
Optimale prestatie proces
beste resultaat



Revalidatie in Beweging



Revalidatie in Beweging



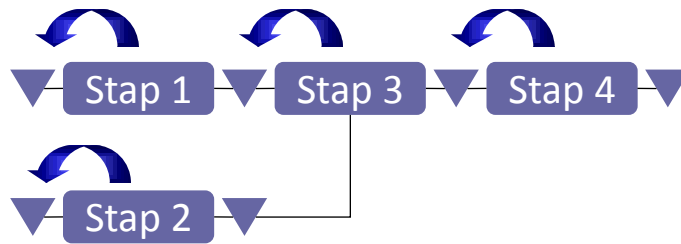
Procesbenadering

Processturing

- Lokale sturing (push, input sturing)
- Integrale sturing (MRP/pull, output sturing)

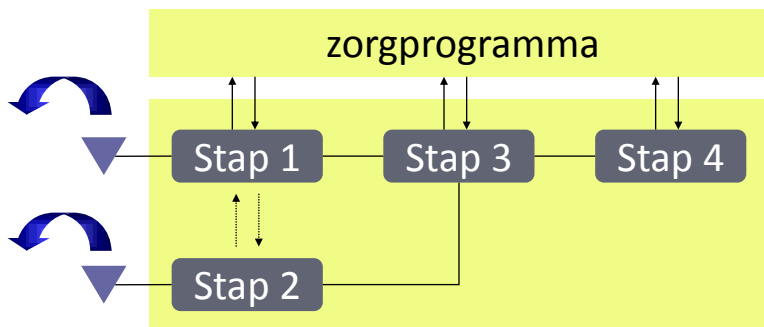
Procesbenadering

Lokale sturing



Procesbenadering

Integrale sturing



Procesbenadering

Lokaal

- Stap voor stap plannen
- Instroom gestuurd (push-logistiek)
- Wachlijsten als 'voorradpunten'
- Coördinatie tussen processtappen ontbreekt
- Procesverantwoordelijkheid?

Integraal

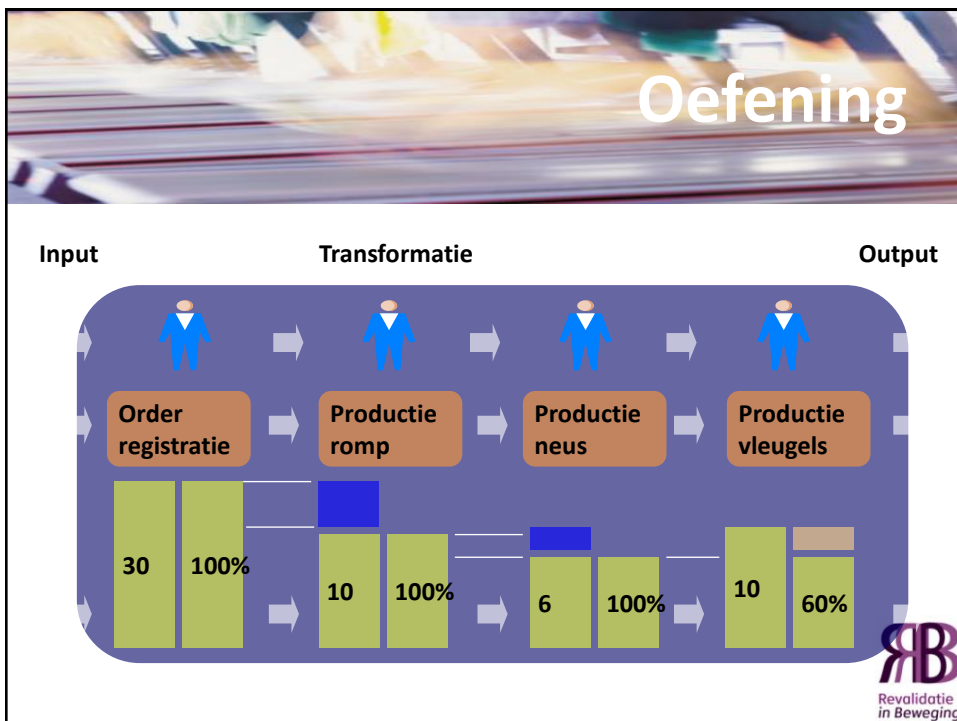
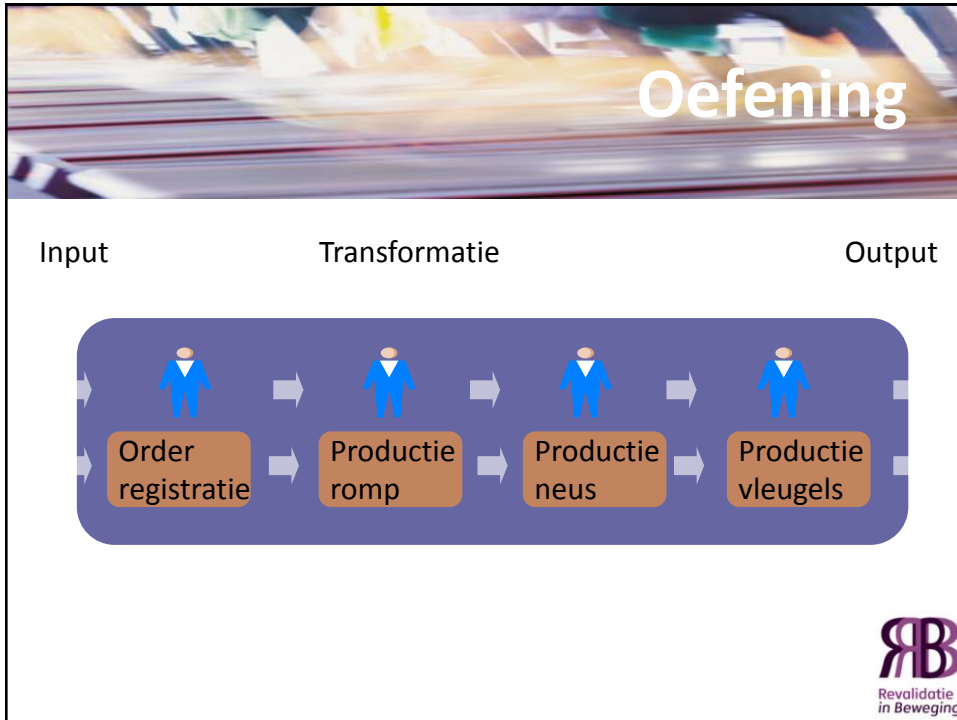
- Volledig traject inplannen
- Basis vormt zorgprogramma (van verwijzing tot ontslag)
- Uitstroom gestuurd (pull-logistiek)
- Sturen op doorlooptijden
- Leidende en volgende resources

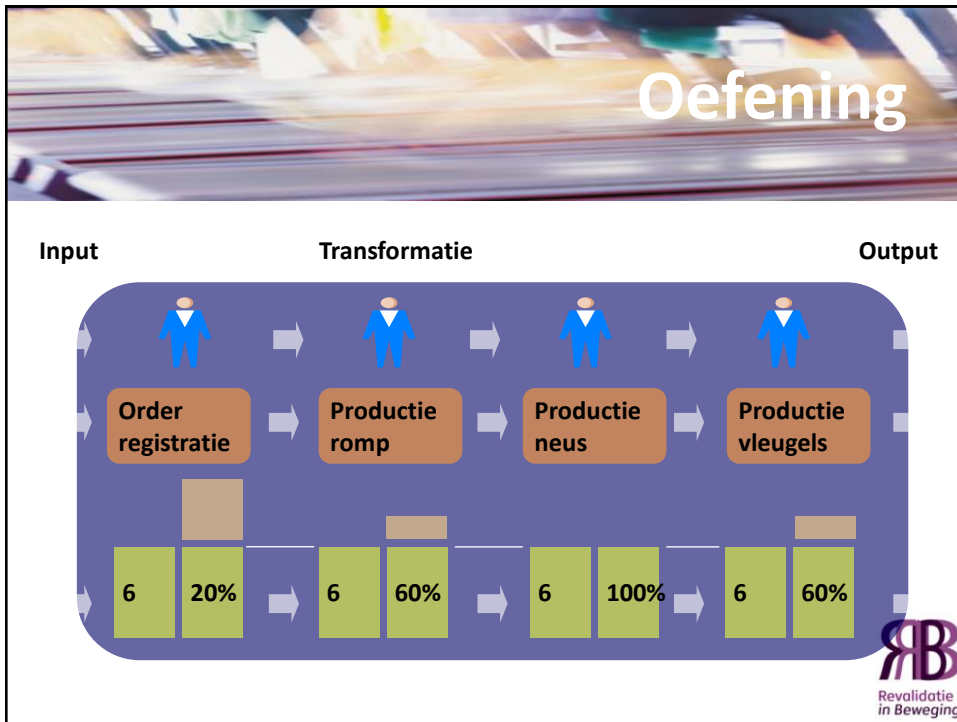


Revalidatie in Beweging

Oefening processturing







Procesbenadering

Lessons Learned

- Som van de resultaten van de afzonderlijke delen \neq resultaat van het systeem
- Systeemdenken is vereist om tot optimalisatie te komen
- Logistiek is samenwerken
- Sturen op uitstroom versus sturen op instroom
- Push versus pull logistiek
- Maak processen transparant
- Maak prestaties zichtbaar
- Maak de *bottleneck* inzichtelijk

RB
Revalidatie
in Beweging

Best practices

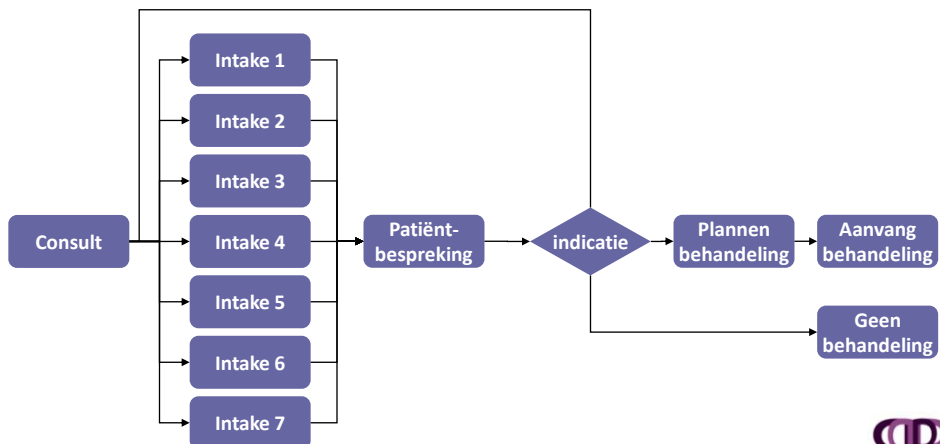
Intake pijnrevalidatie

Uitgangssituatie:

- 7 verschillende intake vormen
- Aanbodgestuurd proces, planning op basis van eerstvolgende plek
- Groot percentage uitvallers tijdens behandeling
- Gemiddelde doorlooptijd: 3-4 maanden
- Meerdere bezoeken aan revalidatiecentrum



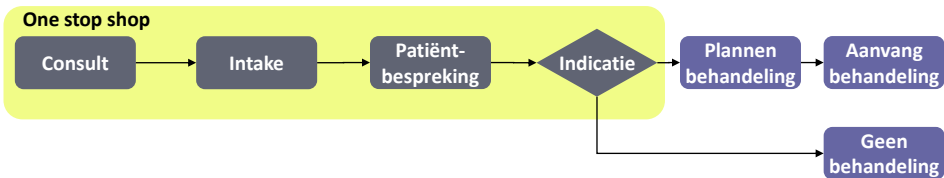
Best practice



Best practice

24 uur

One stop shop



Best practice

Was:

- 7 verschillende intake vormen
- Aanbodgestuurd proces, planning op basis van eerst volgende plek
- Groot percentage uitvallers tijdens behandeling
- Gemiddelde doorlooptijd: 3-4 maanden
- Meerdere bezoeken aan revalidatiecentrum

Is:

- 1 gestandaardiseerde intake
- Vraaggestuurd proces, planning op basis van 'slots'
- Gering percentage uitvallers tijdens behandeling
- Gemiddelde doorlooptijd: 3-4 weken
- Eén bezoek aan revalidatiecentrum

Revalidatie in Beweging

Aanbodgericht

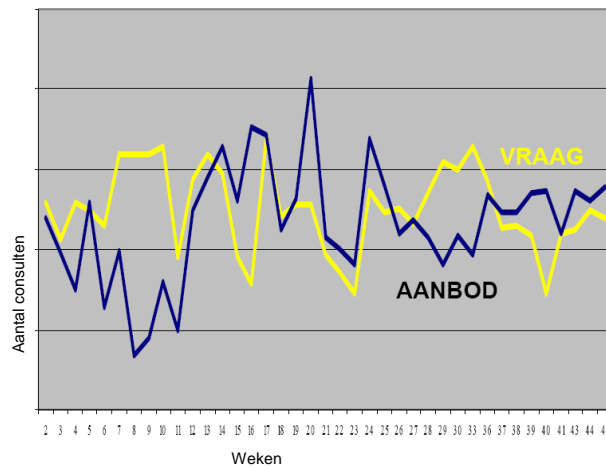
- Aanbod van capaciteit staat centraal
- Vraag volgt aanbod (wachtrij)

Vraaggericht

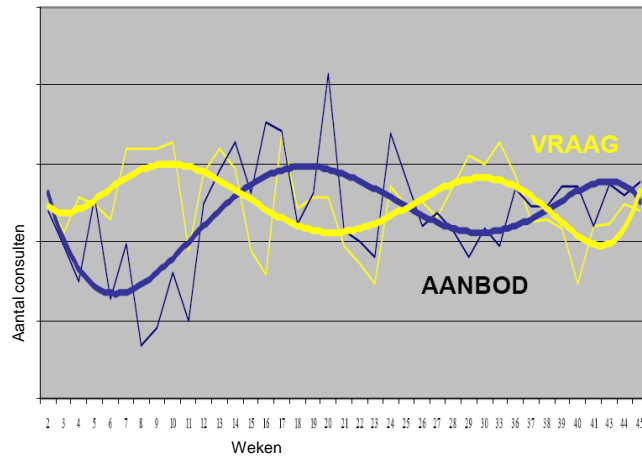
- Vraag is leidend bij de inzet van capaciteit
- Inzicht in vraag (volume, patroon) is vereist
- Aanbod volgt vraag (flexibiliteit, geaccepteerde wachtrij)



Procesbenadering



Revalidatie in Beweging

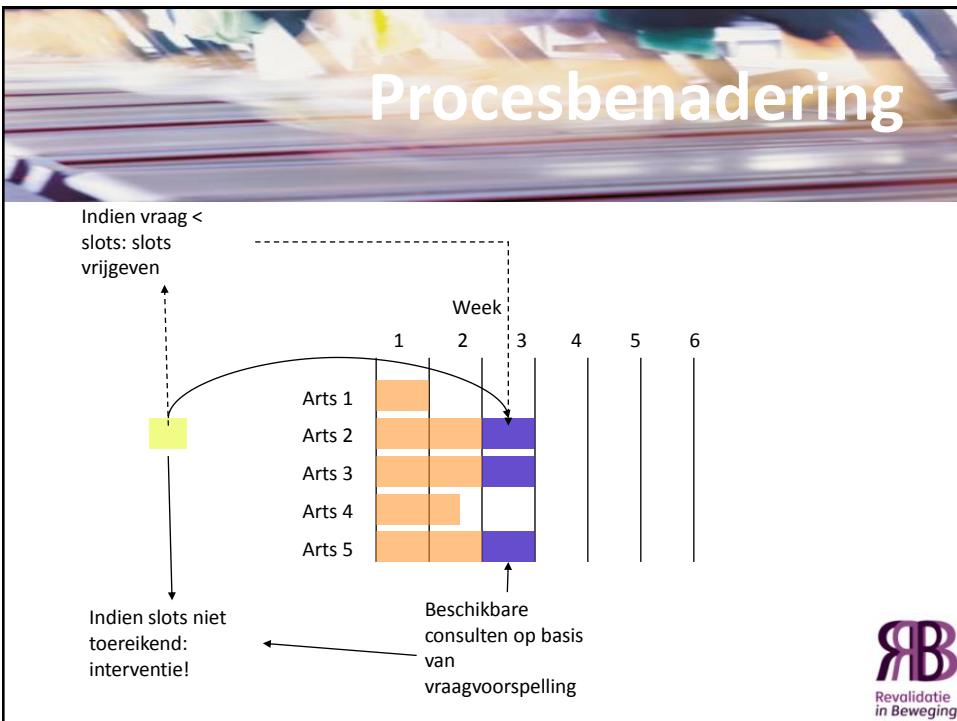
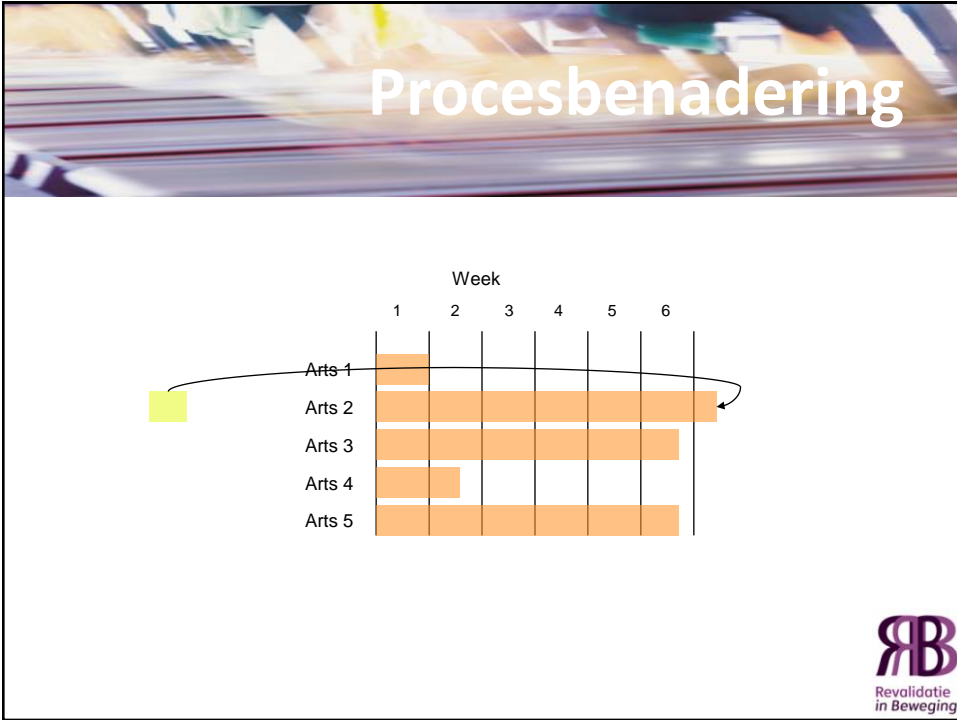


Procesbenadering

Praktijkvoorbeeld wachtlijstreductie

Uitgangssituatie:

- Planningsprincipe: eerst volgende open plek
- Geen inzicht in omvang en karakteristieken vraag
- Aanbod gestuurd
- Feed back monitoring
- Wachttijd voor 70% buiten Treek-norm
- Verregaande specialisatie revalidatieartsen



Procesbenadering

Was:

- Planningsprincipe: eerst volgende open plek
- Geen inzicht in omvang en karakteristieken vraag
- Aanbod gestuurd
- Feed back monitoring
- Wachtijd voor 70% buiten Treek-norm

Is:

- Over 3 weken afspraak
- Vraagvoorspelling
- Vraaggestuurd
- Feed forward monitoring
- Wachtijd: 90% 3 weken, 98% 4 weken