



Revalidatie in Beweging



meten = weten

Revalidatie in Beweging

Elske van Rooden



Revalidatie
in Beweging



agenda

- 13.00 – 14.30 plenair
- 14.30 – 14.45 pauze
- 14.45 – 17.00 verdieping



Het belang van meten = weten

*“What cannot be measured,
cannot be improved”*

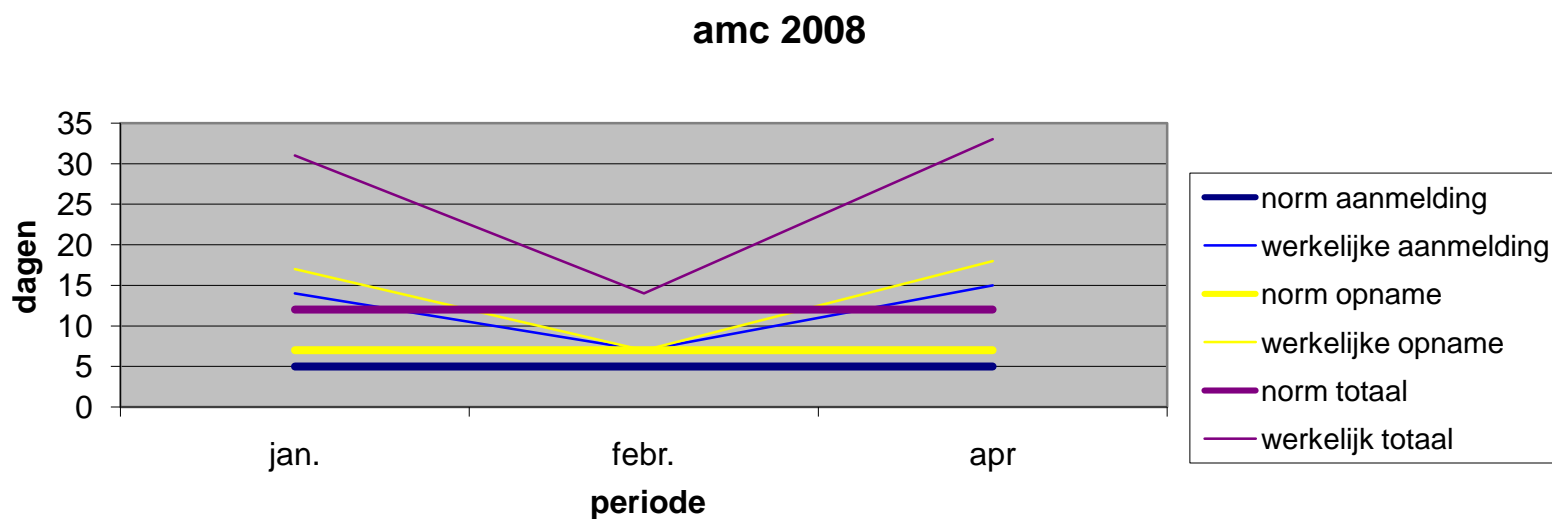


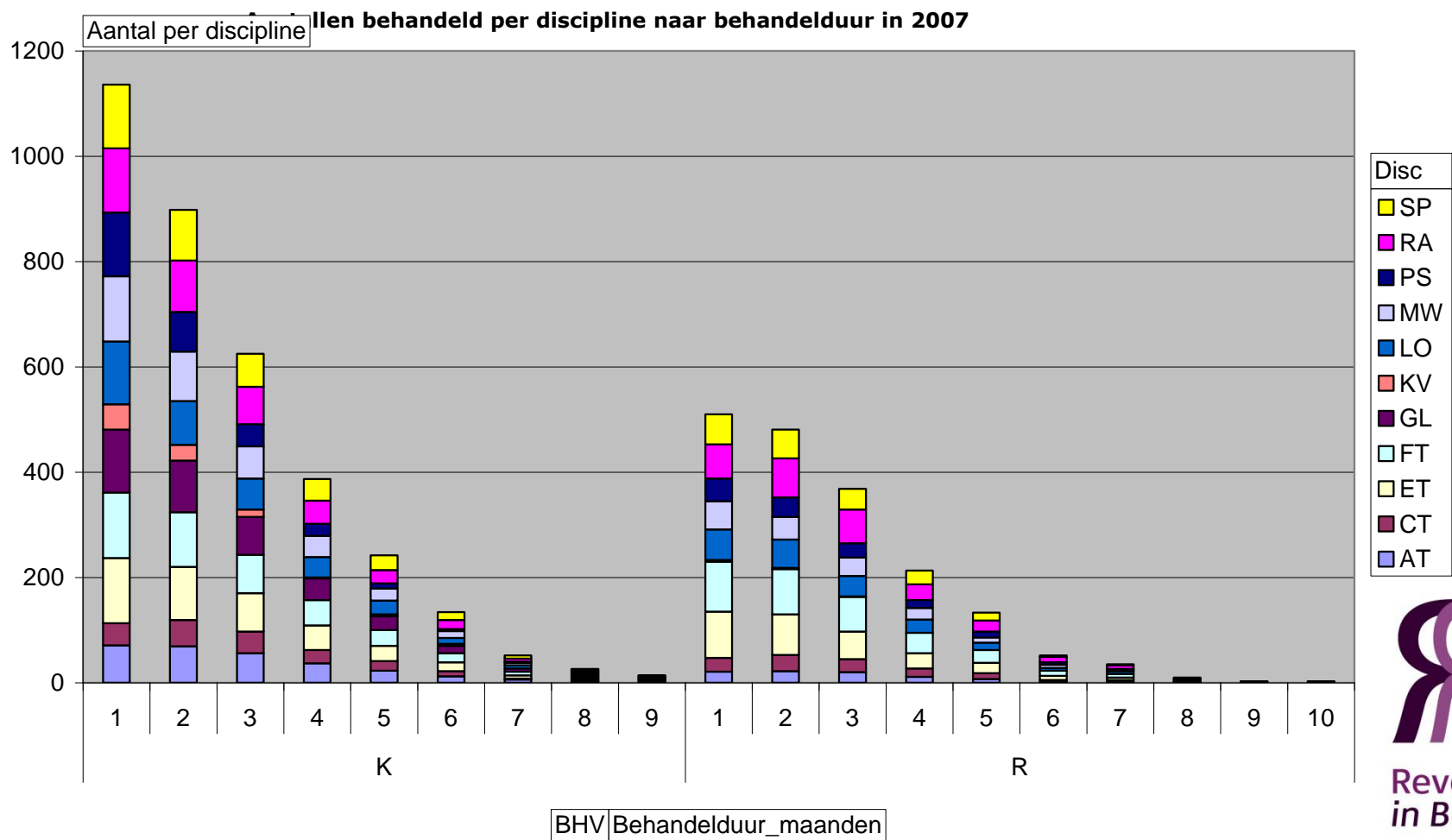
Het belang van meten = weten

1. *Consortium*: controle op behalen van doelstellingen
2. *Projectteam*: managen van veranderingen
3. *Instelling/sector*: dashboard voor monitoren en bijsturen



nummer	cva	aanmeldin g	opname	periode	cva-aanmelding	aanmelding- opname	totaal opname
42846	7-1-2008	21-1-2008	7-2-2008	jan.	14	5	31
43056	7-2-2008	14-2-2008	21-2-2008	febr.	7	5	14
43686	30-4-2008	15-5-2008	2-6-2008	apr	15	5	33
					norm	norm	norm







meten = weten ?



"We have lots of information technology. We just don't have any information."



Revalidatie
in Beweging



- Toegangstijd
- Behandelduur
- Opnameduur
- Resultaat van behandeling
- Instroom (aantal nieuwe revalidanten per periode)
- Aantal revalidanten in behandeling
- Verkeerde bed (aantal keer en aantal dagen)
- Inzet per revalidant (individueel en relatieve duur groep)
- Productiviteit behandelaren





Eisen aan een meting

1. Bepaal taken, verantwoordelijkheden en bevoegdheden
2. Geef duidelijk aan wanneer gemeten wordt
3. Geef duidelijk aan wat gemeten wordt
4. Maak afspraken over hoe de meting wordt aangeleverd
5. Bepaal vooraf wat met de meting wordt gedaan
6. Maak het leuk





Het belang van meten = weten

1. *Consortium*: controle op behalen van doelstellingen
2. *Projectteam*: managen van veranderingen
3. *Instelling/sector*: dashboard voor monitoren en bijsturen





Eisen consortium

1. Projectleider is verantwoordelijk voor de metingen
2. Er wordt op 5 momenten gemeten
3. We meten minimaal op de doelstellingen
4. Aanlevering in format van consortium in excel
5. Het consortium gebruikt de metingen ter lering, vergelijk en verantwoording





Meetmomenten

METING	PERIODE	DEADLINE
Nulmeting	...	30 sept '09
Meting 1	sept '09 – dec '09	1 feb '10
Meting 2	sept '09 – april '10	31 mei '10
Meting 3	sept '09 – juni '10	2 aug '10
Eindmeting	...	2 aug '10

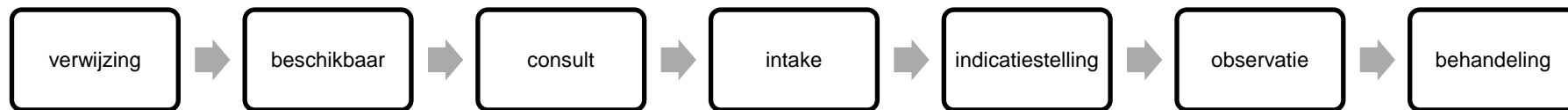


3 varianten voor meten van doelstellingen

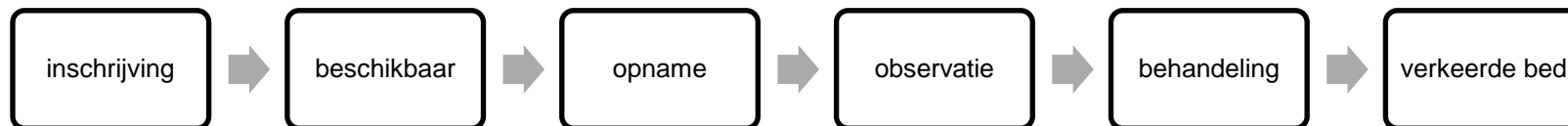
1. Minimale variant
2. Uitgebreide variant
3. Maximale variant



poliklinisch



klinisch





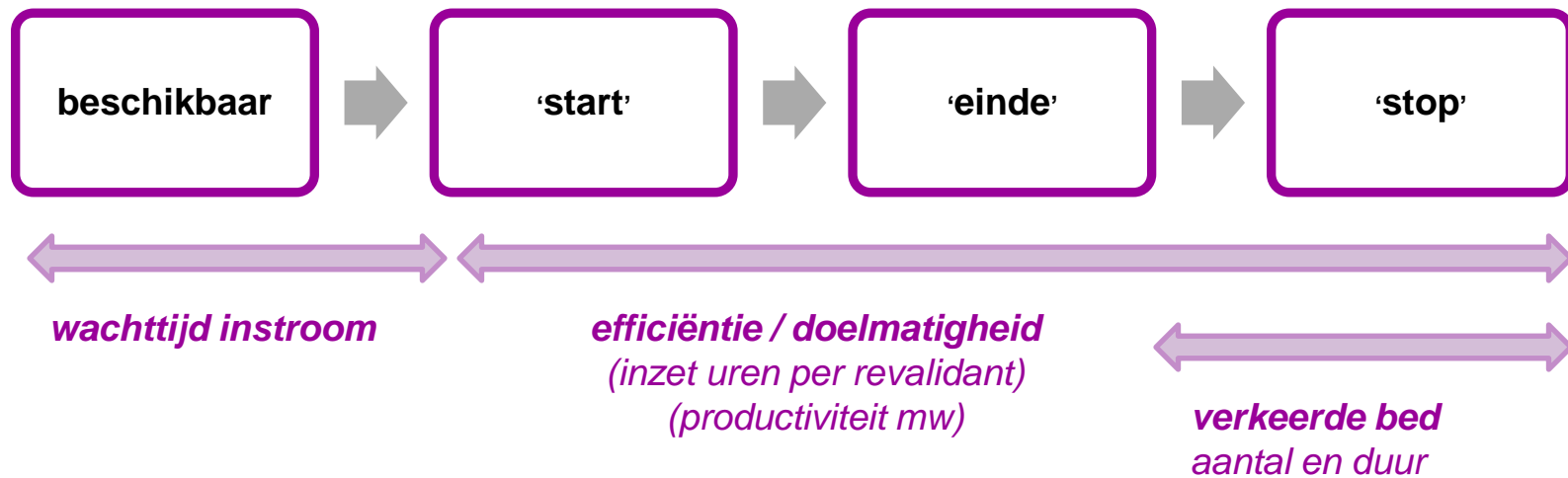
minimale variant

Van alle revalidanten in de diagnosegroep:

- Revalidant-nummer
- Datum beschikbaarheid
- Datum start
- Datum einde
- Datum stop
- Inzet uren (totaal van individueel en relatieve duur van groepstherapie)



PROCES





minimale variant

Conclusies instroom:

1. Wachtijd voor 80% van de revalidanten
2. Trendlijn in wachttijd opeenvolgend in tijd
3. Gemiddelde wachttijd periode x t.o.v. voorgaande periode

Conclusies efficiëntie/doelmatigheid:

4. Staafgrafiek van behandelduur en inzeturen per revalidant
5. Gemiddelde behandelduur en inzeturen periode x t.o.v. voorgaande periode

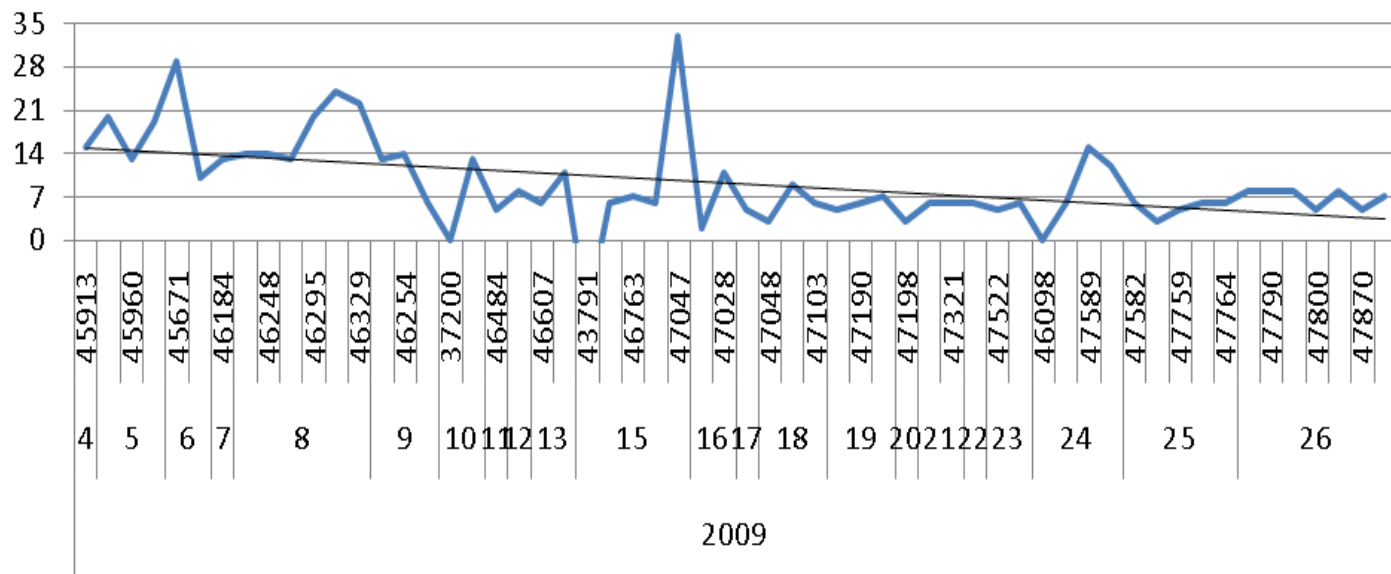
Conclusies verkeerde bed:

6. Aantal revalidanten en duur van verkeerde bed periode x t.o.v. voorgaande periode





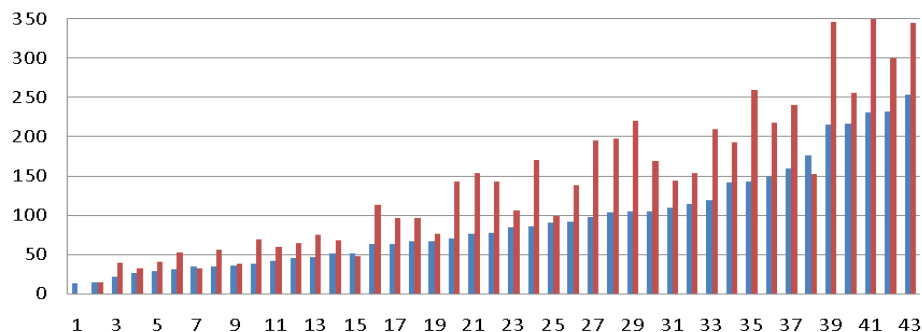
Heliomare CVA



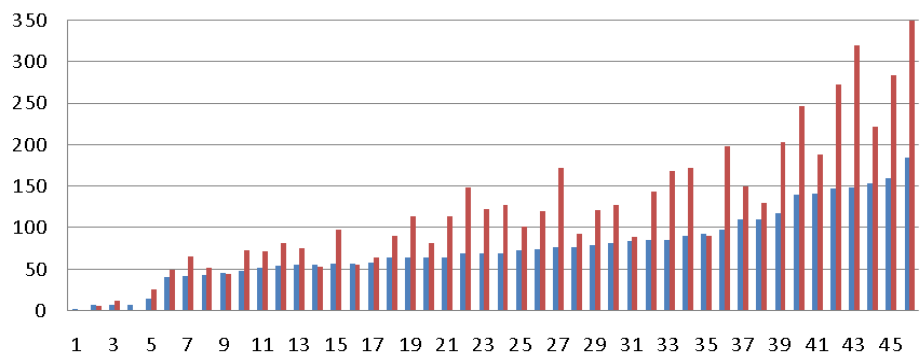
**80% van de
CVA
revalidanten
wacht 14
dagen**



behandelduur en inzet De Hoogstraat 2008



behandelduur en inzet De Hoogstraat 2009



De gemiddelde behandelduur is in het eerste half jaar van 2009 t.o.v. het laatste kwartaal in 2008 met 18% gedaald van 93 dagen naar 77 dagen. De gemiddelde inzet is in dezelfde periode met 13% gedaald.



**Revalidatie
in Beweging**



uitgebreide variant

Van alle revalidanten in de diagnosegroep:

- Items uit de minimale variant
- + datums om tussenliggende fasen in het proces zichtbaar te maken





maximale variant

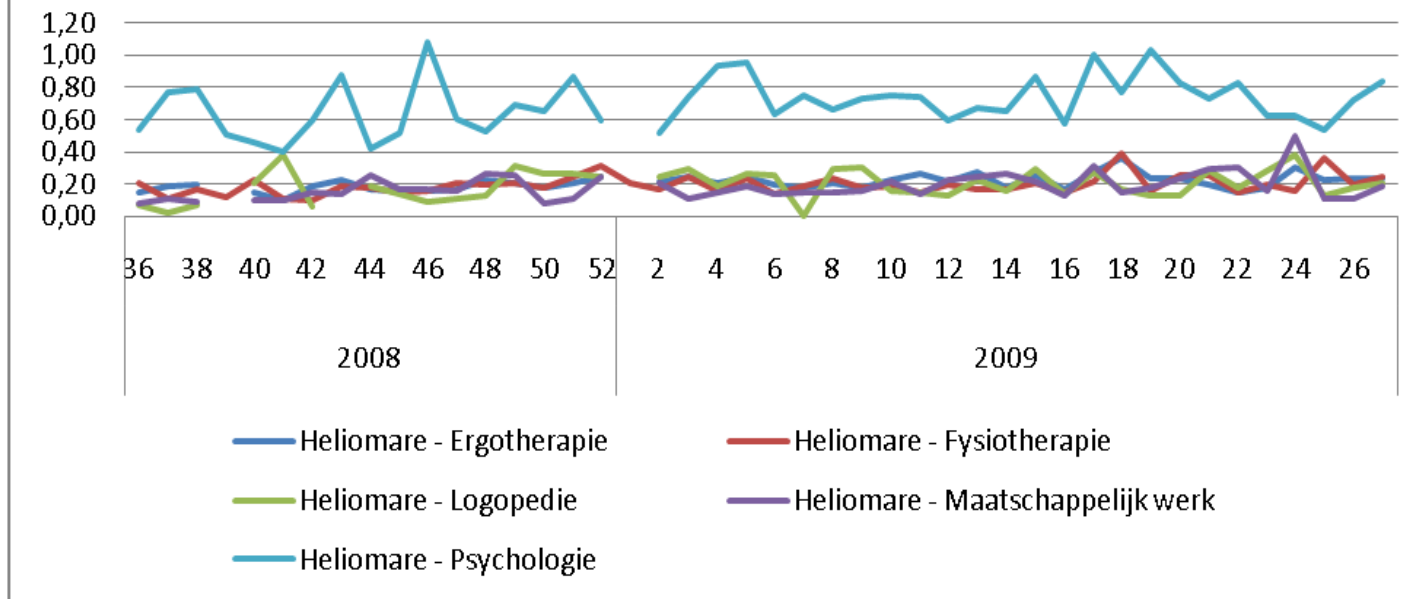
Van alle revalidanten in de diagnosegroep:

- Items uit de minimale variant
- Items uit de uitgebreide variant
- + productiviteit van medewerkers (beschikbare capaciteit in contracturen, direct revalidantgebonden tijd en indirecte tijd)





% indirecte uren / directe uren



Aanleveren nul- en eindmeting



Instream	
Gemiddeld aantal wachtdagen tussen beschikbaar en start	
Aantal wachtdagen voor 80% van de revalidanten	
Efficiëntie / doelmatigheid	
Gemiddeld aantal behandeldagen tussen start en stop	
Aantal behandeldagen voor 80% van de revalidanten	
Gemiddelde inzet* tijdens de behandeling	
Inzeturen* voor 80% van de revalidanten	
Uitstroom	
Aantal verkeerdebed** revalidanten	
Gemiddelde duur van verkeerdebed**	



Aanleveren metingen 2-4

Database RIB meetplan klinisch versie 3.0 [Compatibiliteitsmodus] - Microsoft Excel

Start Invoegen Pagina-indeling Formules Gegevens Controleren Beeld

Calibri 11 Lettertype Lettertype Uitsluiting Uitsluiting

Standaard Voorwaardelijke opmaak Opmaak als tabel Celstijlen Verwijderen Opmaak Sorteren en filteren Zoeken en selecteren

Berechtigingswaarschuwing Het automatisch bijwerken van koppelingen is uitgeschakeld. Opties...

B19

	A	B	C	D	E	F	G	H	I	J	K	L	M	N	O	P	Q	R	S	T	U	V	W
	instelling	patiënt	inschrijving	beschikbaar	opname	start observatie	einde observatie	start behandeling	einde behandeling	ontslag	inzet	wachttijd inschrijving tot beschikbaar	wachttijd beschikbaar tot opname	wachttijd opname tot observatie	wachttijd beschikbaar tot start observatie	duur observatie	wachttijd beschikbaar tot start behandeling	duur behandeling	duur verkeerde bed	totale behandelduur start behandeling tot ontslag	totale doorlooptijd opname tot ontslag	jaarnummer beschikbaar	weeknummer beschikbaar
1																							
2	Heliomare	43804	3-6-2008	3-6-2008	5-6-2008	5-6-2008	16-6-2008	16-6-2008	3-7-2008	3-7-2008	18	0	2	0	2	11	13	17	0	17	28	2008	23
3	Heliomare	42615	13-5-2008	13-5-2008	20-5-2008	20-5-2008	2-6-2008	2-6-2008	3-7-2008	8-7-2008	19	0	7	0	7	13	20	31	5	36	49	2008	20
4	Heliomare	43547	22-4-2008	22-4-2008	13-5-2008	13-5-2008	26-5-2008	26-5-2008	9-7-2008	9-7-2008	13	0	21	0	21	13	34	44	0	44	57	2008	17
5	Heliomare	43126	27-2-2008	27-2-2008	12-3-2008	12-3-2008	31-3-2008	31-3-2008	8-7-2008	9-7-2008	15	0	14	0	14	19	33	99	1	100	119	2008	9
6	Heliomare	40641	23-4-2008	23-4-2008	15-5-2008	15-5-2008	2-6-2008	2-6-2008	10-7-2008	10-7-2008	24	0	22	0	22	18	40	38	0	38	56	2008	17
7	Heliomare																					1900	0
8	Heliomare																					1900	0
9	Heliomare																					1900	0
10	Heliomare																					1900	0
11	Heliomare																					1900	0
12	Heliomare										76											1900	0
13	Heliomare																					1900	0
14	Heliomare																					1900	0
15	Heliomare																					1900	0
16	Heliomare																					1900	0
17	Heliomare																					1900	0
18	Heliomare																					1900	0

Gereed

database indicatoren proces wachtijd instroom efficiency HO efficiency HEL efficiency RIJN indicatoren aantallen toelichting proces

Start Postvak IN - Microsoft... RE: Betr.: vastleggen... definitief versie 3.0 Modulo meten is wete... Eindresultaten meting... Microsoft Excel - D...



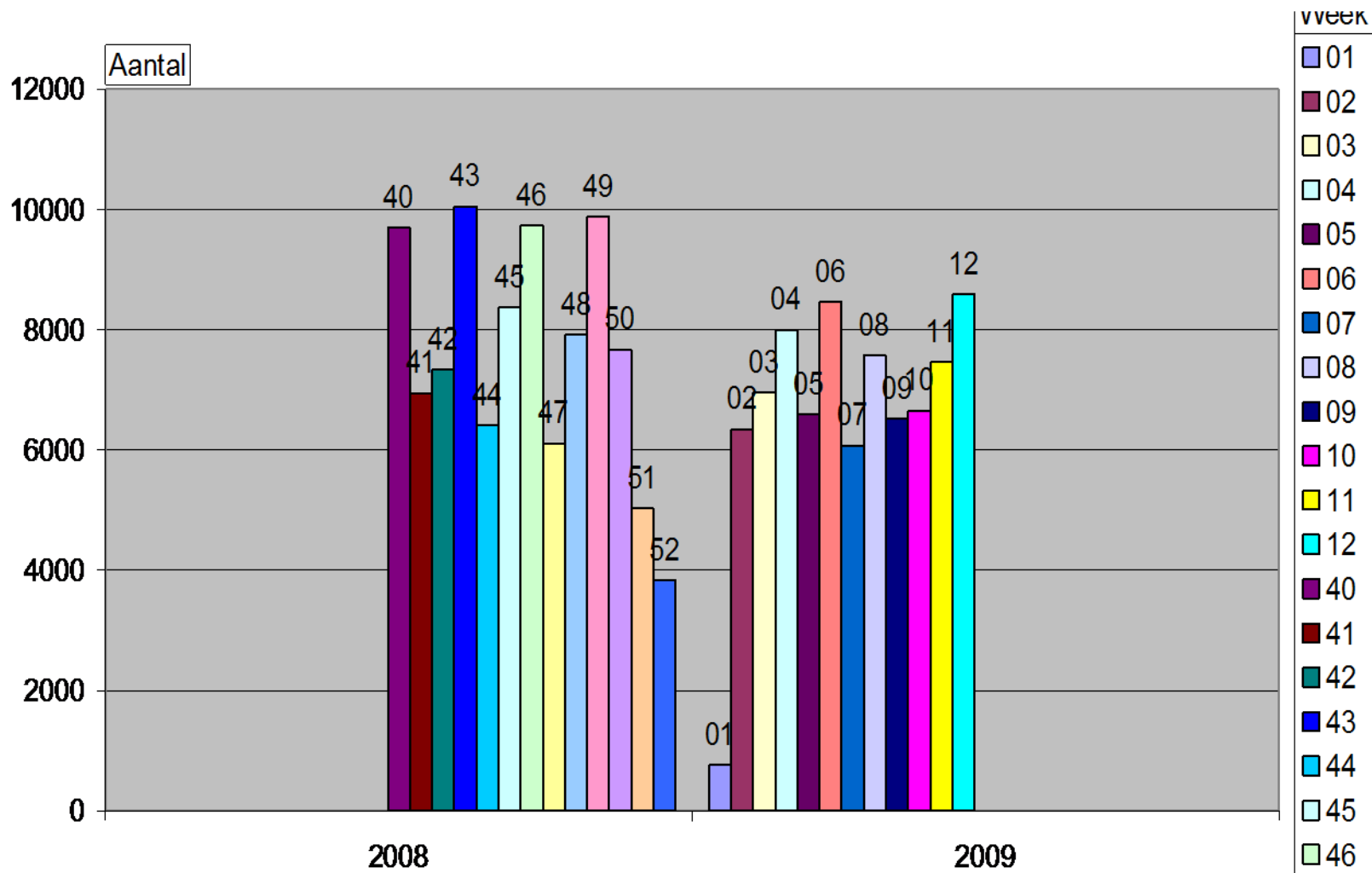
Het belang van meten = weten

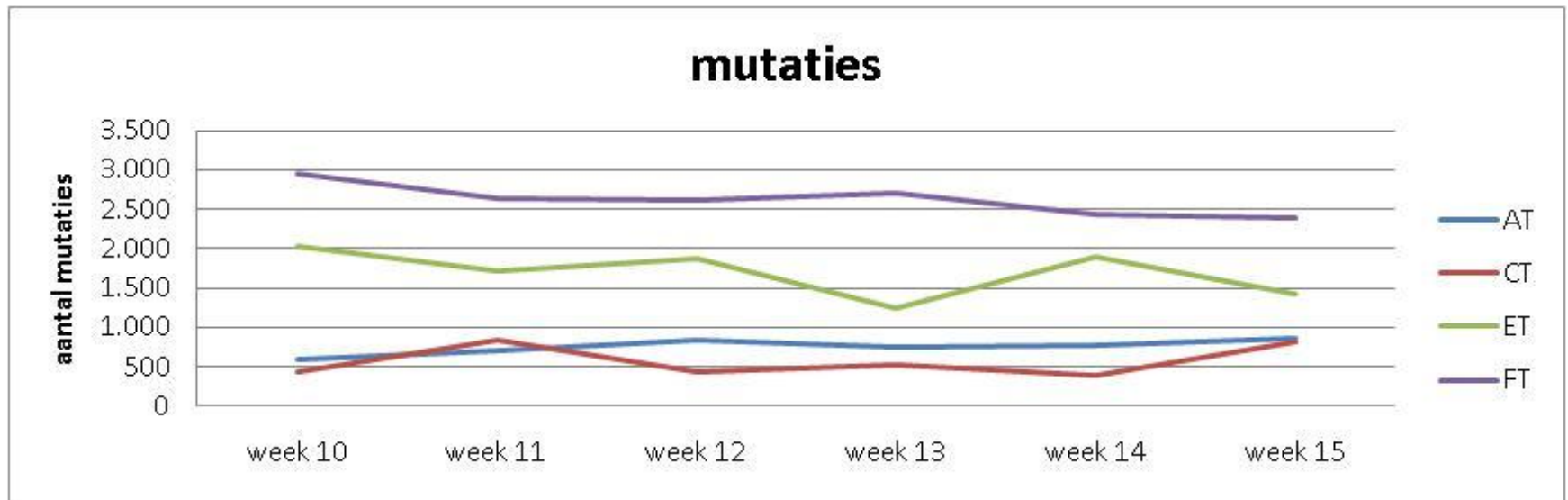
1. *Consortium*: controle op behalen van doelstellingen
2. *Projectteam*: managen van veranderingen
3. *Instelling/sector*: dashboard voor monitoren en bijsturen





OVERZICHT SCREENINGSDAGEN (TOTAAL PATIËNTEN)								
DD 12-06-2009								
		Willemine (2)	Joke (4)	Fiona (2)	Totaal	Gepland	Aantal wachtenden	Eerste mogelijkheid
		di o.	di	do o.				
Week 12	13-03-2009 tot 20-03-2009	2	4	IOV			12	nvt
Week 13	23-03-2009 tot 27-03-2009	2	4	2		gepland	18	nvt
Week 14	30-03-2009 tot 03-04-2009	2	4	2		gepland	18	nvt
Week 15	06-04-2009 tot 10-04-2009	Congres	4	2	6	gepland	29	nvt
Week 16	13-04-2009 tot 17-04-2009	2	4	Bosbaan	6	gepland	30	nvt
Week 17	20-04-2009 tot 24-04-2009	2	4	Congres	8	gepland	31	nvt

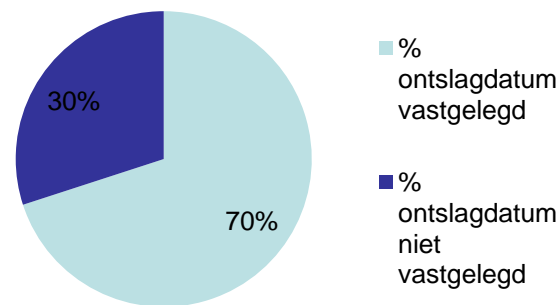






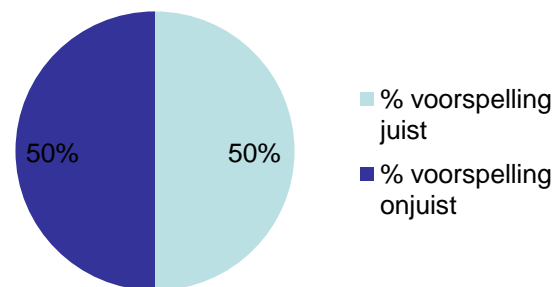
Voorspelling ontslagdatum op AD bespreking

Aantal patiënten op AD	10
Aantal patiënten datum vastgelegd	7
% ontslagdatum vastgelegd	70%
% ontslagdatum niet vastgelegd	30%



Effect ontslagvoorspelling

oorspronkelijke voorspelling juist	1
oorspronkelijke voorspelling onjuist	1
ontslagen CVA patiënten	2
% voorspelling juist	50%
% voorspelling onjuist	50%



Registratie Opname en ontslag Revalidatie in Beweging

	Patientnaam	Geb.dat.	Patient code	DBC code	opname	ontsl.mnd na obs.	ontsl.dat. na f.p.	gepl.ontsl. na wijz. M.i.	# wijz. k.r.i.	werkelijk ontslag	opname duur	niet geind. verpl.dgn
1	mw x	1-7-1959	804473	511	15-4-2008	jan-00	0-1-1900	0	0	0-1-1900	-39553	0
2	dhr y	2-5-1979	807332	511	1-7-2008	jan-00	0-1-1900	0	0	4-11-2008	126	39756
3	mw z	3-10-1945	792468	511	5-11-2007	jan-00	0-1-1900	0	0	1-12-2008	392	39783
4		19-1-1969	808603	512	3-9-2008	jan-00	0-1-1900	0	0	0-1-1900	-39694	0
5		12-5-1929	793552	511	12-11-2007	jan-00	0-1-1900	0	0	9-10-2008	332	39730
6		19-8-1960	807334	511	30-6-2008	jan-00	0-1-1900	0	0	17-11-2008	140	39769
7		6-11-1947	808713	511	8-9-2008	jan-00	3-2-2009	39861	0	17-3-2009	190	42
8		1-10-1984	795875	511	20-12-2007	jan-00	24-2-2009	0	0	9-3-2009	445	13



verdieping

- Delen van inzichten

Deel in de groep 3 inzichten die je hebt opgedaan over het logistieke proces.

- Uitvoeren metingen

- Is aan alle eisen voor metingen voldaan?
- Voer de nulmeting uit volgens het format
- Kies één van de 3 varianten (voor vervolgmetingen) en motiveer

Deadline inleveren nulmeting: 30 september



Revalidatie
in Beweging

groepsindeling

instelling	ruimte	adviseur
Heliomare Sophia Revalidatie De Trappenberg	Groepsruimte 1	Rosian
MRC Aardenburg RC Breda SRL	Groepsruimte 2	Hans
Libra zorggroep Sint Maartenskliniek	Groepsruimte 3	Elske
Groot Klimmendaal Via Reva De Vogellanden	Groepsruimte 4	Bart (Marcel)

