



# Best Practice Jan van Breemen

---

## Cees van Dijk

- Projectcoördinator RiB JBI
- Kwaliteitsfunctionars

## Rosian Tossaint

- Adviseur Zorglogistiek RiB

[www.janvanbreemen.nl](http://www.janvanbreemen.nl)



# Inhoud

---



- **Casus toelichten**
  - Doelstellingen
  - Knelpunten
- **Zelf aan de slag**
  - Oplossingen en interventies
  - Presentatie
- **Hoe heeft het JBI het aangepakt?**
- **Koppeling theorie en praktijk**



## Informatie JBI



- Uitsluitend poliklinische chronische pijnpatiënten
- Huidige ontwikkelingen organisatie
  - Fusie RCA
  - Kanteling
- Wachtijd tot aan behandeling 7 tot 9 maanden

3

[www.janvanbreemen.nl](http://www.janvanbreemen.nl)



## Doelstellingen



- Wachtijd tot 1<sup>e</sup> consult (revalidatie arts) maximaal 4 weken
- Wachtijd 1<sup>e</sup> consult – start behandeling maximaal 4 weken
- 5 % doelmatigheid in het behandelproces

4

[www.janvanbreemen.nl](http://www.janvanbreemen.nl)



## Knelpunten voor de patiënt

Revalidatie  
in Beweging

- Meerdere lange wachttijden
- Weinig informatie over start en duur behandeling (planning)
- Lage betrouwbaarheid over de afspraken
- Veel belasting: veel afspraken voor de diagnostiek

5 [www.janvanbreemen.nl](http://www.janvanbreemen.nl)



## Knelpunten voor de behandelaar

Revalidatie  
in Beweging

- A synchroon starten
- Hoge productie (werk)druk
- Problemen met stoppen behandeling

6 [www.janvanbreemen.nl](http://www.janvanbreemen.nl)



## Knelpunten voor de organisatie

Revalidatie  
in Beweging

---

- Treeknormen worden niet gehaald
- Moeilijk te overzien patiëntenproces
  - Meer uitzonderingen dan regels
- Veel mutaties (betrouwbaarheid)
- Productie wordt niet gehaald
- Capaciteitstoedeling onduidelijk
- Capaciteit psychologen onvoldoende?
- Onbekend hoeveel patiënten binnen komen en in behandeling zijn
- Geen stuurmechanisme

7 [www.janvanbreemen.nl](http://www.janvanbreemen.nl)



## Zelf aan de slag

Revalidatie  
in Beweging

---

- Inventariseer oplossingen en interventies
  - Op basis van de theorie
  - Eigen ervaring uit de praktijk
- Presentatie (5 min)
- Aanvullende informatie?

8 [www.janvanbreemen.nl](http://www.janvanbreemen.nl)



## Presentatie

---

**Vanuit elke groepje toelichting uitwerking  
mogelijke oplossingen en interventies**

[www.janvanbreemen.nl](http://www.janvanbreemen.nl)

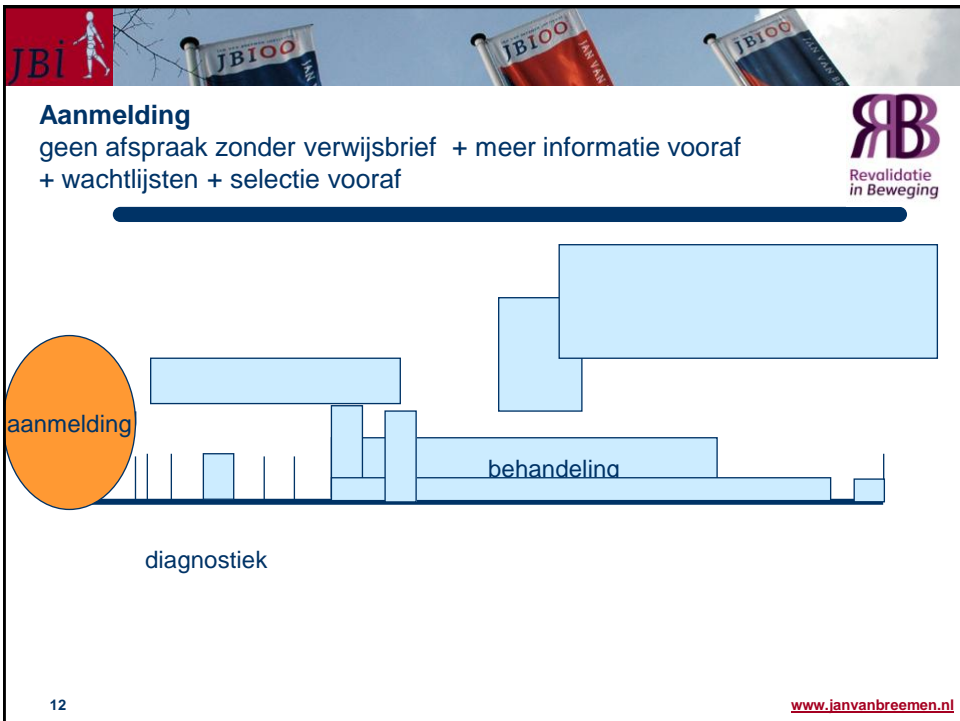
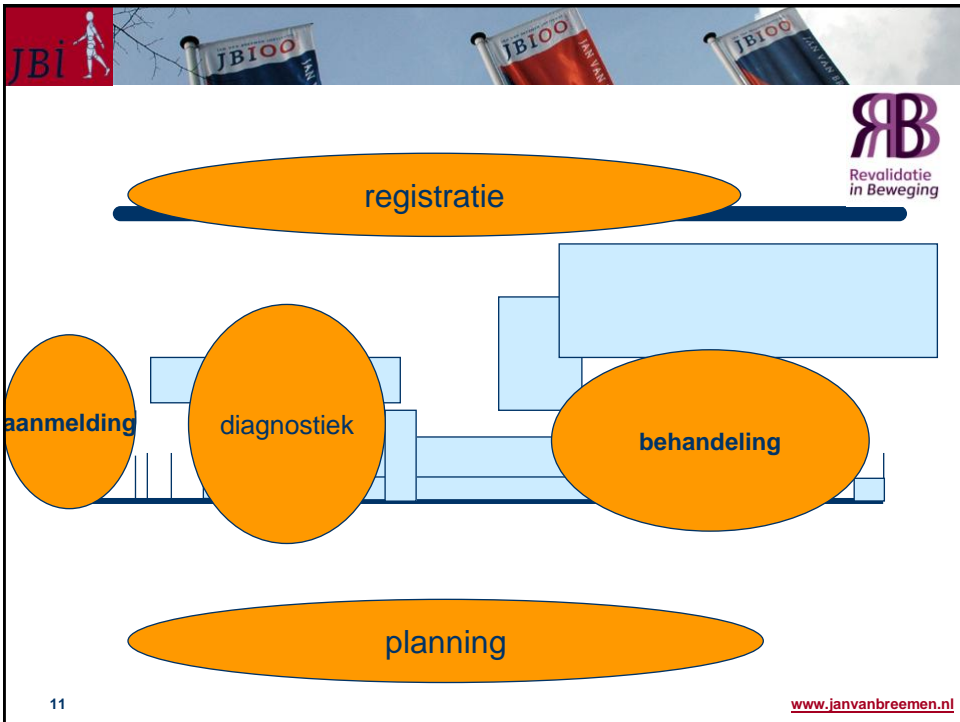


## JBI in de praktijk

---



- **Oplossingen**
- **Resultaten**
- **Tips**



**Diagnostiek:**  
 samenvoegen bestaande afspraken op 1 dag + screening door k-lab, psycholoog en arts + behandeladvies binnen 3 dagen

aanmelding + selectie

diagnostiek

behandeling

13 [www.janvanbreemen.nl](http://www.janvanbreemen.nl)

**Behandeling:**  
 invoeren van behandeltrajecten: duur, disciplines en intensiteit vast, synchroon starten + stopdatum bij start bekend

aanmelding + selectie

behandeling

diagnostiek

14 [www.janvanbreemen.nl](http://www.janvanbreemen.nl)

**Planning:**

- duidelijke afspraken over mutaties
- andere planningstechnieken


The diagram illustrates a planning process. It starts with 'aanmelding + selectie' (registration and selection), followed by 'diagnostiek' (diagnostics). Three trajectories are shown: 'traject 1' (a short box), 'traject 2' (a long horizontal bar), and 'traject 3' (a long horizontal bar). A large orange oval labeled 'planning' is positioned below these elements.

15 [www.janvanbreemen.nl](http://www.janvanbreemen.nl)


The diagram illustrates a registration process. It starts with 'aanmelding' (registration), followed by several boxes representing different stages or activities. A large orange oval labeled 'registratie' is positioned above these elements.

Registratie aangepast aan beslistmomenten binnen het zorgproces  
(wachtlijden, aantallen, capaciteit, productie)

16 [www.janvanbreemen.nl](http://www.janvanbreemen.nl)



# Resultaten



Revalidatie  
in Beweging

- Doelen grotendeels gehaald
  - Instream ongeveer 5-6 weken
  - Doorstroom max 4 weken
  - Doelmatigheid verbetert met 20 %
- Patient heeft sneller duidelijkheid
  - wel/geen behandeling
  - duur en intensiteit van de behandeling
  - Hogere betrouwbaarheid afspraken
  - Minder belastend
- Behandelaar: duidelijkheid door behandeltrajecten
  - synchroon starten en stoppen
- Meer inzicht in proces en meer sturing organisatie op productie, capaciteit, wachttijden en aantallen

17 [www.janvanbreemen.nl](http://www.janvanbreemen.nl)



# Tips



Revalidatie  
in Beweging

- Communicatie:
  - nut en noodzaak (theorie)
  - gedragverandering professionals
- Registratie (huidige situatie versus nieuw)
- Rol planning
- Tijdsinvestering
- Projectteam:
  - projectleider =revalidatiearts (met macht)
  - alle betrokken disciplines
  - planning: elke week
- 'Echte' commitment management
- Vind niet opnieuw het wiel uit!

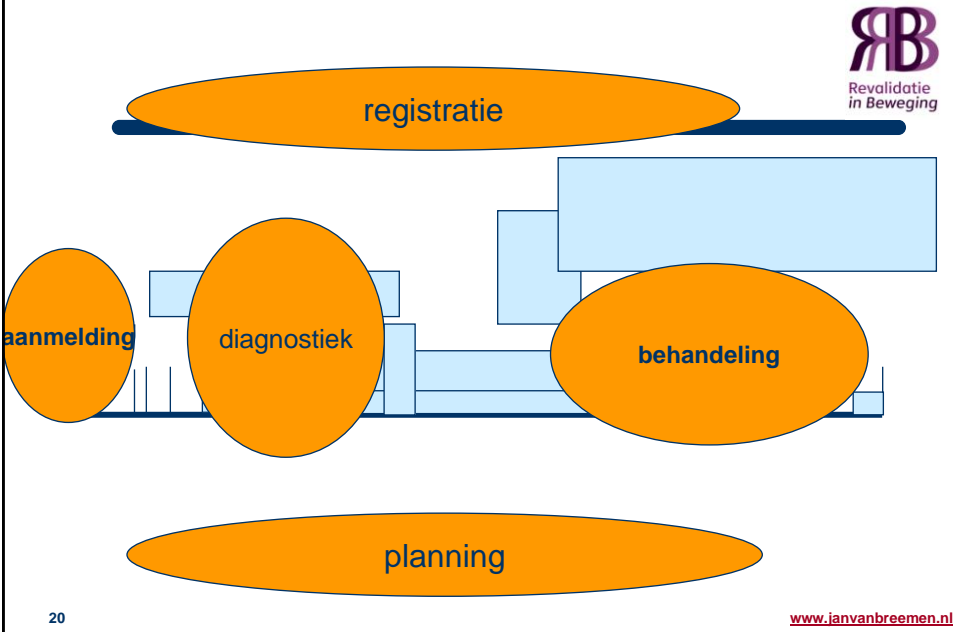
18 [www.janvanbreemen.nl](http://www.janvanbreemen.nl)



# Van praktijk naar theorie naar praktijk

---

[www.janvanbreemen.nl](http://www.janvanbreemen.nl)



[www.janvanbreemen.nl](http://www.janvanbreemen.nl)



# Aanmelding



- **Met de huidige selectie is de voorspelbaarheid van aantallen en zorgvraag verhoogd.**
  - Sturen op aantallen
  - Sturen op inhoud

21

[www.janvanbreemen.nl](http://www.janvanbreemen.nl)



# Diagnostiek op 1 dagdeel



- **Procesgestuurd organiseren**
- **Processtappen diagnostiek verminderen**
- **Voorspelbaarheid vergroten**
- **Verhogen stabiliteit (verlagen variabiliteit)**

22

[www.janvanbreemen.nl](http://www.janvanbreemen.nl)



# Invoering behandeltrajecten

Revalidatie  
in Beweging

- **Uitstroom = instroom**
- **Procesgestuurd organiseren**
- **Voorspelbaarheid vergroten**
- **Stabiliteit verhogen**
- **Draaiknoppen:**
  - Aantal instroom, doorstroom, uitstroom
  - Wachttijden en doorlooptijden
  - Capaciteitsinzet

23 [www.janvanbreemen.nl](http://www.janvanbreemen.nl)



# Vragen????

---

[www.janvanbreemen.nl](http://www.janvanbreemen.nl)